

# 自然素材をふんだんに使った マンションリノベーション



中古マンションは日本国内のストックが560万戸を超えているといわれております。土地から探す一戸建てより駅や環境などの選択肢が広いという利点や、ローンは小さくても自分たちの希望のスタイルを実現できることなどを背景に、中古マンション+全面リフォームを選択する人々が増えてきております。

そこで、中古マンション市場で非常に注目を集めているマスタープラン一級建築士事務所様の小谷氏より他社と差別化できるマンションリノベーションビジネスの「営業」「提案」「プレゼン」手法を学び、今後の経営や実務にお役立ていただくことを目的に視察研修セミナーを開催いたします。

■講師 ㈱マスタープラン 一級建築士事務所  
小谷 和也氏

## ■視察研修概要

開催日時 2018年 **3**月 **8**日(木)  
9:00~19:30

開催場所 兵庫県西宮市 他 ※詳細は別途メールにて参加者の方へご案内いたします。

参加費 会員無料、会員外3,000円 ※定員30名(先着順・事前申込制) ※ご懇親会(会費制5,000円)

共催 一般社団法人滋賀県木造住宅協会・京都木の家ネットワーク

問合せ先 株式会社八興 衣川 TEL: 0748-37-7185 MAIL: kinugawa@hakko-gr.co.jp



小谷和也

1975年生まれ、2006年独立。国産材の注文住宅を手掛ける地場工務店の設計師出身。木の家に取り組むなかで、自身は戸建てに住んだことのない団地育ちであり、土地価格に予算のほとんどを取られる都市部での注文住宅の理想と現実とジレンマを感じ始める。設計事務所として独立後、中古マンションを国産材を使った木の空間に変える『木のマンションリノベーション』を提唱。無垢材を床に使う際の遮音性能確保やマンション特有の結露、カビ対策、断熱改修にも取り組み、関西、関東で幅広く設計活動を行っている。

WEB SITE: <http://reno.mpl.co.jp>

## ■ 学びのポイント

他社と差別化できるマンションリノベーションビジネスの「営業」「提案」「プレゼン」手法を学ぶ。

・・・「マンションリノベーションをどういう風に提案すれば仕事につながるのか？」

マンションリノベーションのメリット・デメリットを知る。

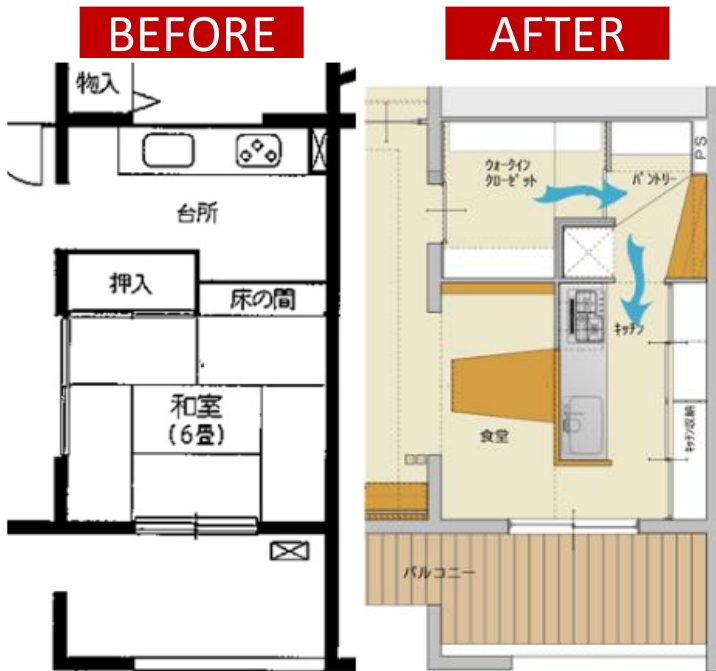
・・・「防音、断熱、カビを改善する方法とは？」「構造にリスクが少ない、マンションリノベーション」

「木のマンションリノベーション」施工事例を見て学ぶ。

・・・「自然素材を最大限に生かすためには？」「家事動線を良くする間取りづくりのポイントとは？」

### -壁式構造での廻れる動線-

ただでさえ限られた面積なのに、入口や扉を増やすのは無駄だ、と思われる方も多いのですが、小さな家こそ動線、特に廻れる動線が重要だと考えています。廻れる動線を確保することは行き止まりを作らないことであり、小さな空間に奥行きをもたらしてくれるからです。



ウォークイン  
クローゼット

パントリー



壁式構造で南側に和室、奥にキッチンという配置。キッチンは窓もなく昼間でも照明が必要な状態。いかにキッチンを明るくしながらダイニングと収納を確保するか、がポイントでした。

幸い和室とキッチンの取り合い壁は木構造で外すことができたので、キッチンの向きと位置を変更して南側に。キッチンがあった場所にウォークインとパントリーを。明るい場所に人、暗い場所に物を置く、という自然な配置に直しました。

ウォークインとパントリーは引戸で仕切られており、小さいながら廻ることのできる動線を確保。来客時などはバックヤードとして機能できるように。ウッドデッキを設けたバルコニーへはゴミの出し入れがスムーズにできます。



キッチン

## ■ 行程

集合【滋賀】 8:45 (株)八興集合 (9:00出発) 【京都】 10:00 竹田駅集合 (10:10出発)

内容 物件視察、(株)マスタープラン様事務所見学、「マンションリノベーション」セミナー

解散 終了17:00~17:30頃予定 ①ご懇親会参加者 /ご懇親会18:00~終了後各自解散 (公共交通機関をご利用ください)  
②ご懇親会不参加者/【京都】18:30 竹田駅着・解散 【滋賀】19:30 (株)八興着・解散

※上記行程は貸切バスをご利用いただきます。各地の道路状況により、多少時間が変更となる場合がございます。予めご了承くださいませ。

### お申込書

会社名			会員	会員(無料)・会員外(3,000円)※参加費は当日ご持参下さい。		
参加者名①	乗降場所	八興・竹田駅	携帯番号		懇親会	参加・不参加
参加者名②	乗降場所	八興・竹田駅	携帯番号		懇親会	参加・不参加
Eメール	@		備考欄	ご紹介者様名等ご記入下さい。		
※Eメールアドレスに詳細のご案内をお送りいたしますのでご記入お願いいたします。						



一般社団法人  
滋賀県木造住宅協会  
ご返信FAX : 0748-37-6982



京都 木の家ネットワーク  
(お問合せ先 TEL:0748-37-7185 担当:衣川)